

UNITÉ MULTIMÉDIA – PK-4960

1. ORDINATEUR

Appuyer sur le bouton de l'écran d'ordinateur.



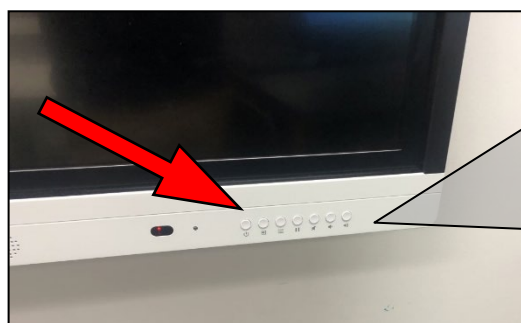
L'écran est tactile



En bas à droite

2. TABLEAU NUMÉRIQUE INTERACTIF

Appuyer sur le bouton du TNI. (Lumière verte = Allumé)



3. PROJECTEUR

Appuyer **UNE** fois sur le bouton **ON** de la télécommande blanche.



Pour cacher l'affichage, appuyer sur le bouton « A/V Mute » de la télécommande noire.

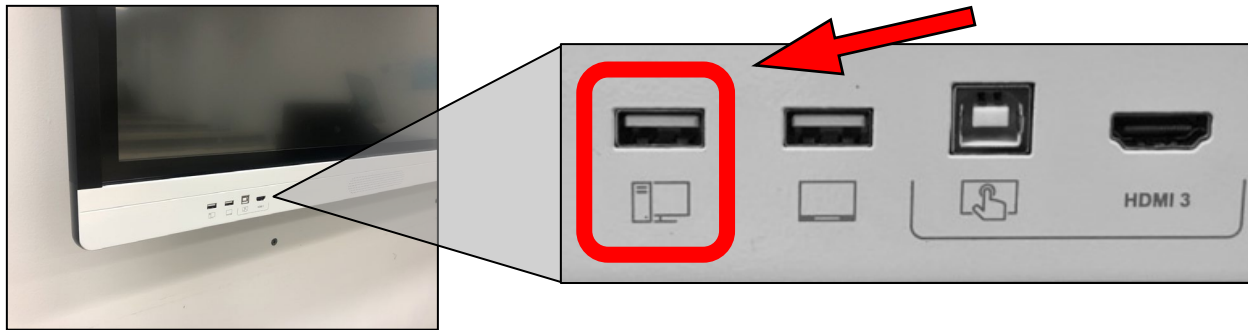


NE TOUCHEZ PAS AUX AUTRES BOUTONS.

4. CLES USB

Connecter la clé USB dans le **premier** port USB du TNI.

(Attention : Éjecter adéquatement S.V.P. – Voir affiche « AVANT DE QUITTER »)



5. CAMERA (TELECOMMANDE)

Avec la télécommande, **viser** le projecteur et appuyer sur les touches numérotées pour les différentes positions de la caméra.

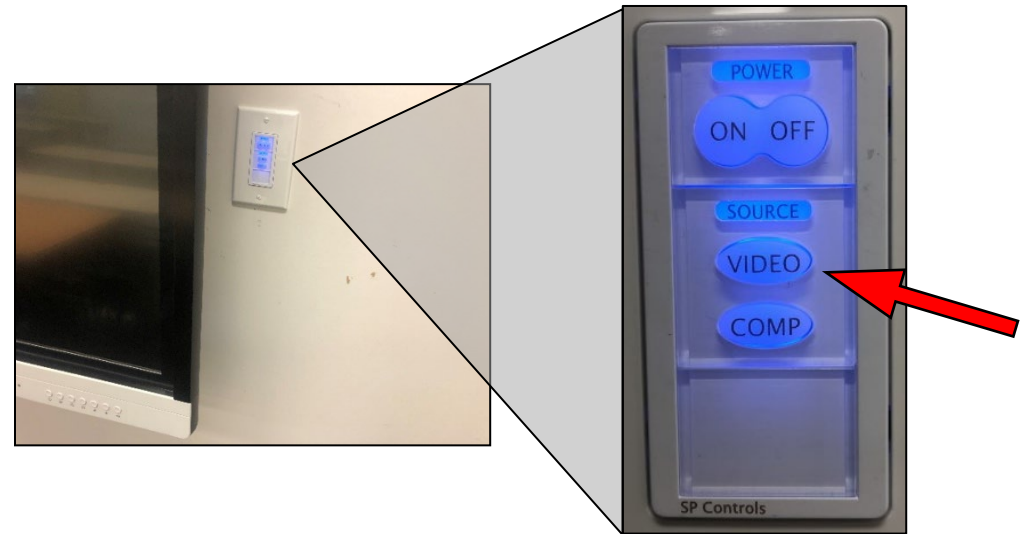
6. SON

Tourner la roulette pour avoir du son et ajuster le volume de l'ordinateur (VS-84HN)

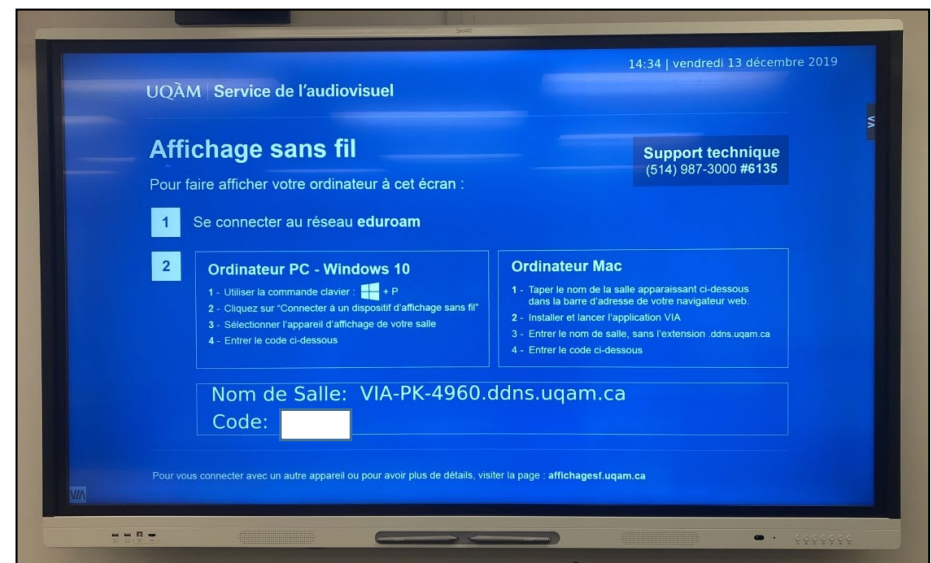


CONNEXION AVEC VOTRE PORTABLE

1. Allumer votre portable.
2. Assurer-vous d'être connecté au réseau **EDUROAM**.
3. Appuyer sur le bouton **VIDEO** de la télécommande blanche.



4. Les instructions d'affichage sans fil apparaîtront sur le TNI.



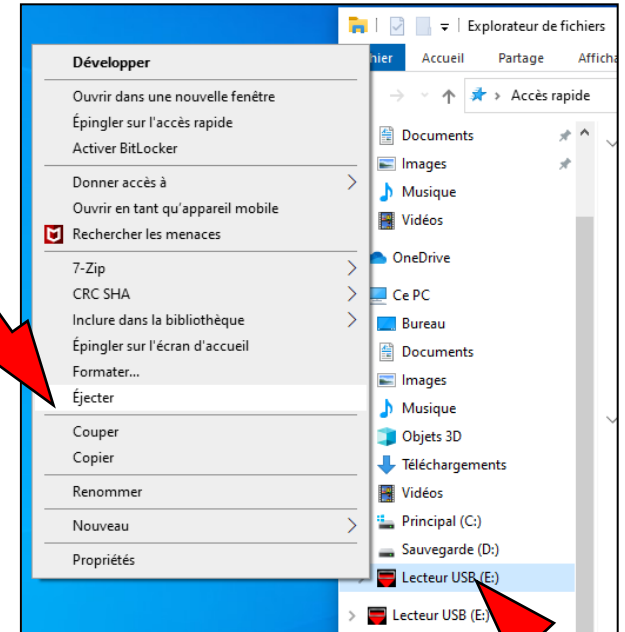
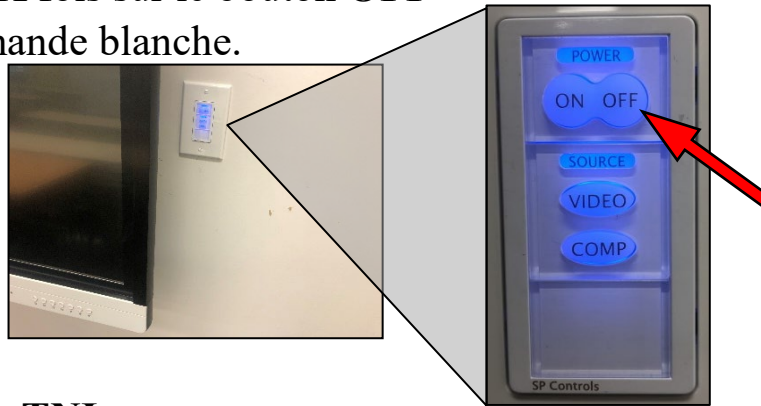
AVANT DE QUITTER

1. ÉJECTER la clé USB

Cliquer-droit sur la clé USB et sélectionner **ÉJECTER**.

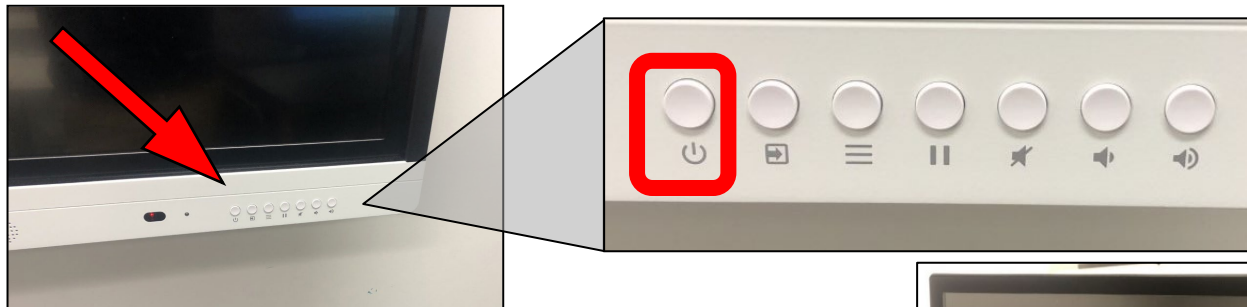
2. ÉTEINDRE le projecteur

Appuyer **DEUX** fois sur le bouton **OFF** de la télécommande blanche.



3. ÉTEINDRE le TNI

Appuyer sur le bouton du TNI. (Lumière rouge = Éteint)



4. ÉTEINDRE l'écran d'ordinateur

Appuyer sur le bouton de l'écran d'ordinateur.

